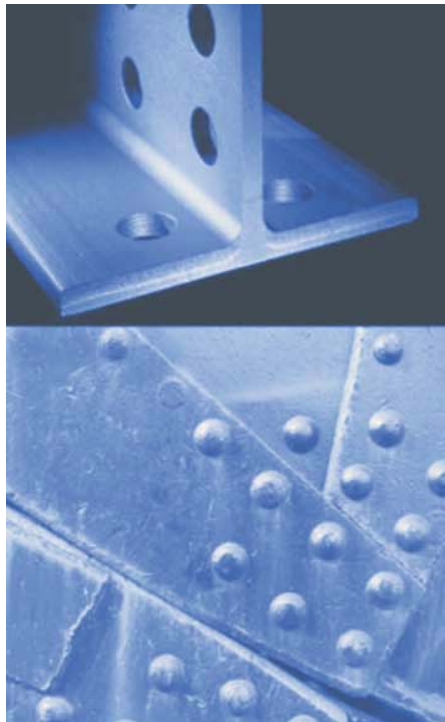


MAPLOCA





MAPLOCA CARACAS

Av. Principal Los Cortijos de Lourdes
Edif. Maploca II
Tlfs. (0212) 2382944, 2382522, 2390911, 2382933, 2383883
Fax (0212) 2390986, 2392864



MAPLOCA GUAYANA

Av. Bucare, Zona Industrial Matanzas
Puerto Ordaz, Edo. Bolívar
Tlfs. (0286) 9941932, 9943913, 9943334, 9943912
Fax (0286) 9941622



MAPLOCA BARQUISIMETO

Calle 30 entre Carreras 3 y 4
Zona Industrial N. 1
Barquisimeto, Edo. Lara
Tlfs. (0251) 2376855 2374942 2374716
Telefax (0251) 2373362



MAPLOCA MARACAIBO

Zona Industrial Maracaibo
Calle 146 N. 52-627
Maracaibo, Edo. Zulia
Tlfs. (0261) 7345380, 7345118, 73413 87, 7341487
Fax (0261) 7341187 y 7341287



MAPLOCA VALENCIA

Urbanización Industrial Carabobo
8ª. Transversal
Valencia, Edo. Carabobo
Tlfs. (0241) 8326604 8324219 8640084 8387327
Fax (0241) 8642044



MAPLOCA BARCELONA

Zona Industrial Los Montones
Calle 3a. parcela 73
Barcelona, Edo. Anzoátegui
Tlfs. (0281) 2773922, 2773455, 2760233
Fax (0281) 2758157



SIGALCA PLANTA TEJERIAS

Urbanización Industrial, Calle B
Planta Las Tejerías, Edo. Aragua
Tlfs. Central (0244) 3341006 al 08
Ventas (0244) 3343824, 3343121
Telefax (0244) 3341134 / 1034



PLETINAS

Definición:

Son productos de acero de sección rectangular y superficie lisa, obtenidos a partir de lingotes o palanquillas laminadas en caliente.

Uso o aplicación:

Son utilizadas ampliamente en la carpintería metálica y en la industria metalmeccánica en general.



PLETINAS

Calidad de Acero	Denominación Espesor X Ancho Pulg.	Dimensiones Espesor Ancho mm	Longitud m	Peso Teórico por Pieza kgf	Peso Teórico kgf/m	N° Piezas por Atado	Peso Teórico por Atado kgf
PS-25	1/8 X 1/2	3.175 x 12,70	6	1,896	0,316	480	910
	5/8	15,88	6	2,370	0,395	390	924
	3/4	19,05	6	2,844	0,474	340	967
	1	25,40	6	3,789	0,632	280	1.061
	1 1/4	31,75	6	4,756	0,793	200	951
	1 1/2	36,10	6	5,694	0,949	160	911
	2	50,80	6	7,596	1,266	130	987
	3/16 X 1/2	4.763 x 12,70	6	2,844	0,474	360	1.024
	5/8	15,88	6	3,564	0,594	290	1.034
	3/4	19,05	6	4,272	0,712	220	940
	1	25,40	6	5,694	0,949	170	968
	1 1/4	31,75	6	7,128	1,188	160	1.140
	1 1/2	36,10	6	8,544	1,424	120	1.025
	2	50,80	6	11,394	1,899	90	1.025
	1/4 X 1/2	6.350 x 12,70	6	3,798	0,633	280	1.063
	5/8	15,88	6	4,752	0,792	210	998
	3/4	19,05	6	5,694	0,949	180	1.025
	1	25,40	6	7,602	1,267	130	988
	1 1/4	31,75	6	9,482	1,580	120	1.138
	1 1/2	36,10	6	11,400	1,900	80	912
	2	50,80	6	15,186	2,531	70	1.063
	3/8 X 1	9.525 x 25,40	6	11,388	1,898	90	1.025
	1 1/2	36,10	6	17,088	2,848	60	1.025
	2	50,80	6	22,782	3,797	45	1.025
	1/2 X 1	12.700 x 25,40	6	15,186	2,531	70	1.063
	1 1/2	36,10	6	23,628	3,938	45	1.063
	2	50,80	6	30,372	5,062	35	1.063