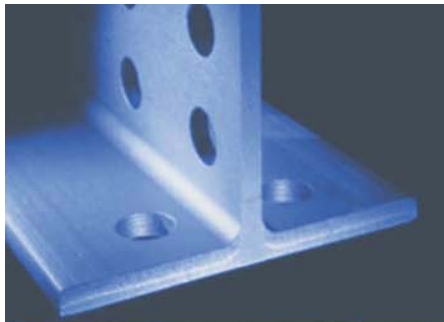


MAPLOCA





MAPLOCA CARACAS

Av. Principal Los Cortijos de Lourdes
Edif. Maploca II
Tlfs. (0212) 2382944, 2382522, 2390911, 2382933, 2383883
Fax (0212) 2390986, 2392864



MAPLOCA GUAYANA

Av. Bucare, Zona Industrial Matanzas
Puerto Ordaz, Edo. Bolívar
Tlfs. (0286) 9941932, 9943913, 9943334, 9943912
Fax (0286) 9941622



MAPLOCA BARQUISIMETO

Calle 30 entre Carreras 3 y 4
Zona Industrial N. 1
Barquisimeto, Edo. Lara
Tlfs. (0251) 2376855 2374942 2374716
Telefax (0251) 2373362



MAPLOCA MARACAIBO

Zona Industrial Maracaibo
Calle 146 N. 52-627
Maracaibo, Edo. Zulia
Tlfs. (0261) 7345380, 7345118, 73413 87, 7341487
Fax (0261) 7341187 y 7341287



MAPLOCA VALENCIA

Urbanización Industrial Carabobo
8ª. Transversal
Valencia, Edo. Carabobo
Tlfs. (0241) 8326604 8324219 8640084 8387327
Fax (0241) 8642044



MAPLOCA BARCELONA

Zona Industrial Los Montones
Calle 3a. parcela 73
Barcelona, Edo. Anzóategui
Tlfs. (0281) 2773922, 2773455, 2760233
Fax (0281) 2758157



SIGALCA PLANTA TEJERIAS

Urbanización Industrial, Calle B
Planta Las Tejerías, Edo. Aragua
Tlfs. Central (0244) 3341006 al 08
Ventas (0244) 3343824, 3343121
Telefax (0244) 3341134 / 1034



BARRAS

Definición:

Son productos de acero de sección uniforme, redonda o cuadrada, y superficie lisa, obtenida partir de lingotes o palanquillas laminadas en caliente.

Uso o aplicación:

Son utilizadas ampliamente en la carpintería metálica y en la industria metalmecánica en general.



BARRAS LISAS

Sección	Diámetro o Lado mm	Longitud m.	Peso Teórico por Pieza	Peso Teórico kgf/m	Nº Piezas por Atado	Peso Teórico por Atado
Redonda	10	6	3,703	0,617	300	1.111
	12	6	5,327	0,888	150	799
	16	6	9,470	1,578	100	947
	20	6	14,800	2,467	80	1.184
	25	6	23,119	3,853	42	971
Cuadrada	12	6	6,777	1,130	130	881
	16	6	12,063	2,011	80	965
	20	6	18,833	3,139	60	1.130
	25	6	29,424	4,904	33	971